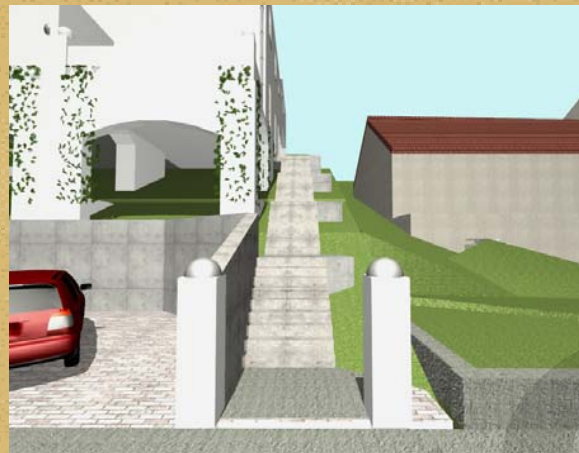


**Doppelvillenhälften**  
Weidling

**INFO:**  
[www.immototal.at/445](http://www.immototal.at/445)

**Verkauf:**

IMMOTOTAL Immobilientreuhand GmbH  
Schwedenplatz 2 / 51  
1010 Wien



## Kurzbeschreibung:

Zur Errichtung kommen zwei Doppelhaushälften in Klosterneuburg Weidling. Die Villenhälften sind in den Hang hineingebaut und ermöglichen einen sehr schönen Ausblick auf das umgebende Grün sowie den Naturpark Eichenhain.

Der Entwurf sieht grundsätzlich keinen Keller vor, ist an italienische Architektur angelehnt - sehr flache Pultdächer, um eine harmonische Einbeziehung in die Landschaft zu ermöglichen.

Es wurde bewusst eine reduzierte Terraingestaltung gewählt um das bestehende Gelände so weit als möglich im Naturzustand zu belassen. Selbstverständlich ist auf Wunsch eine individuelle Geländegestaltung sowie ein Keller möglich.

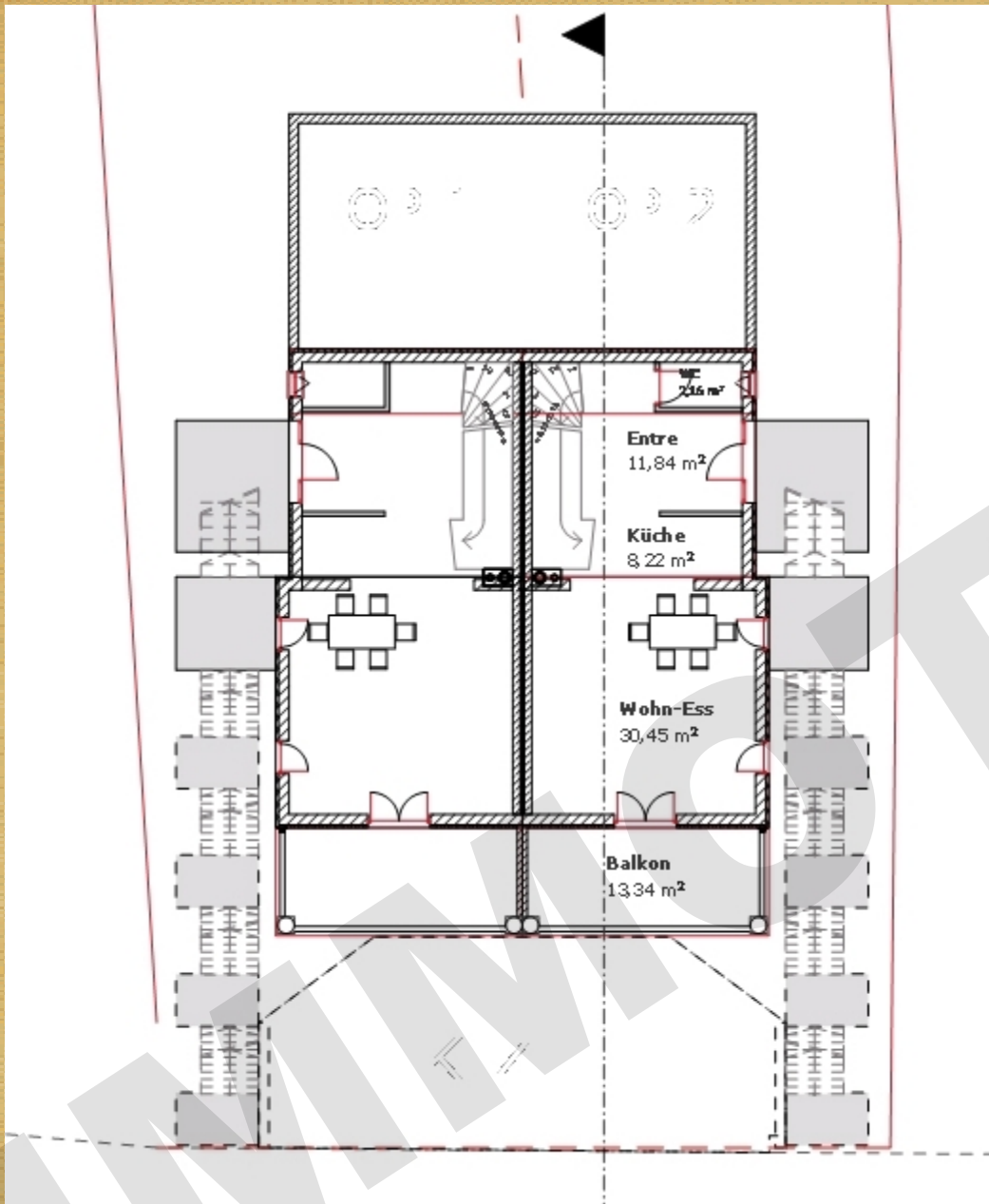
Alle Pläne sowie weitere Details erhalten sie seitens unseres beauftragten Immobilienmaklers IMMOTOTAL GmbH, welcher Ihnen auch diesen Folder übergeben hat!



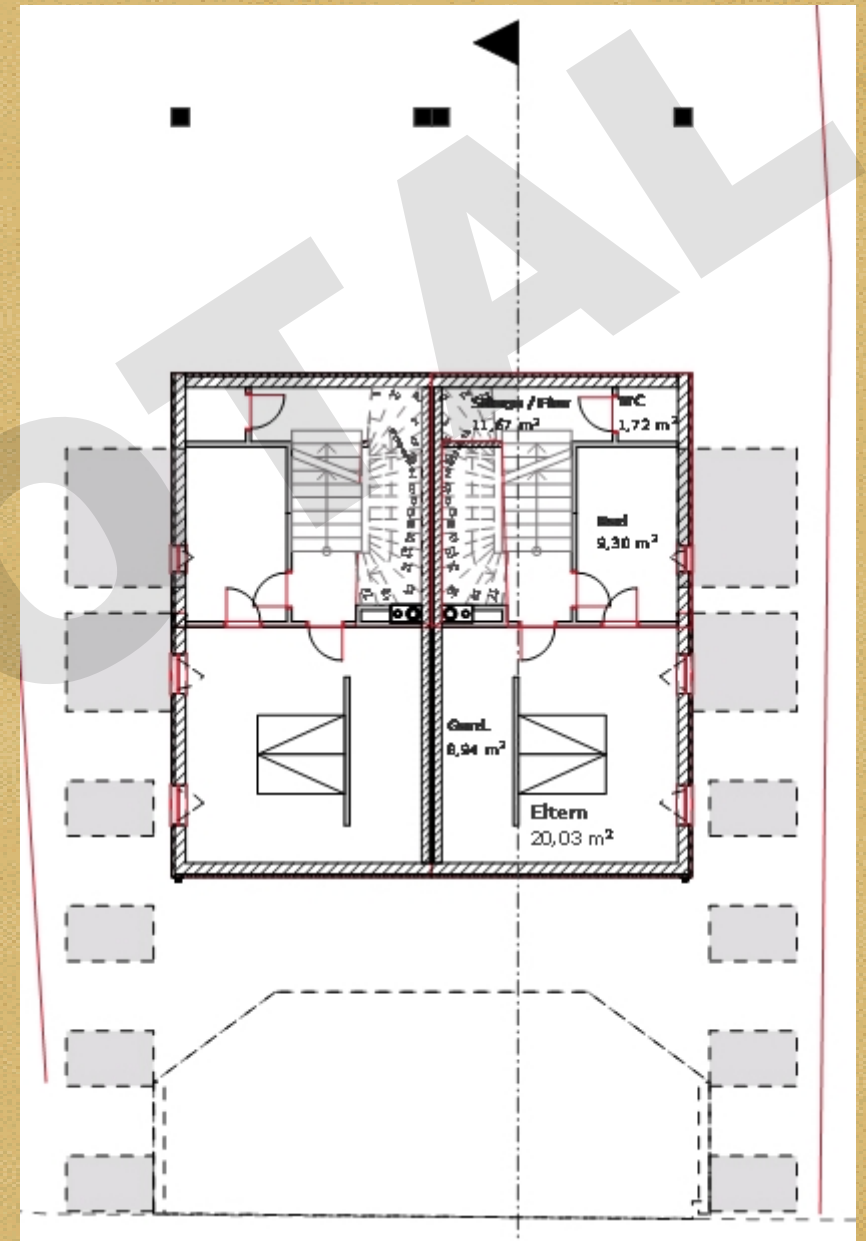
Lageplan Teilausschnitt



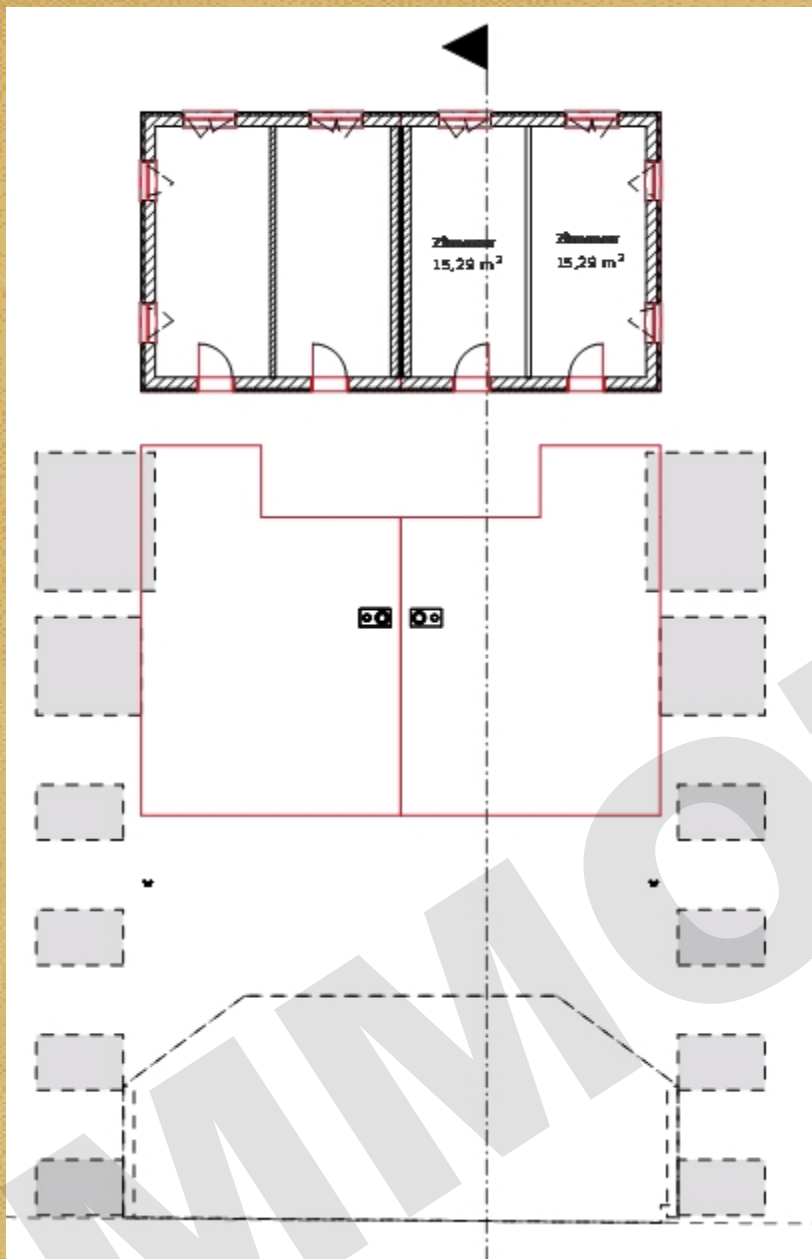
Lageplan Gesamt



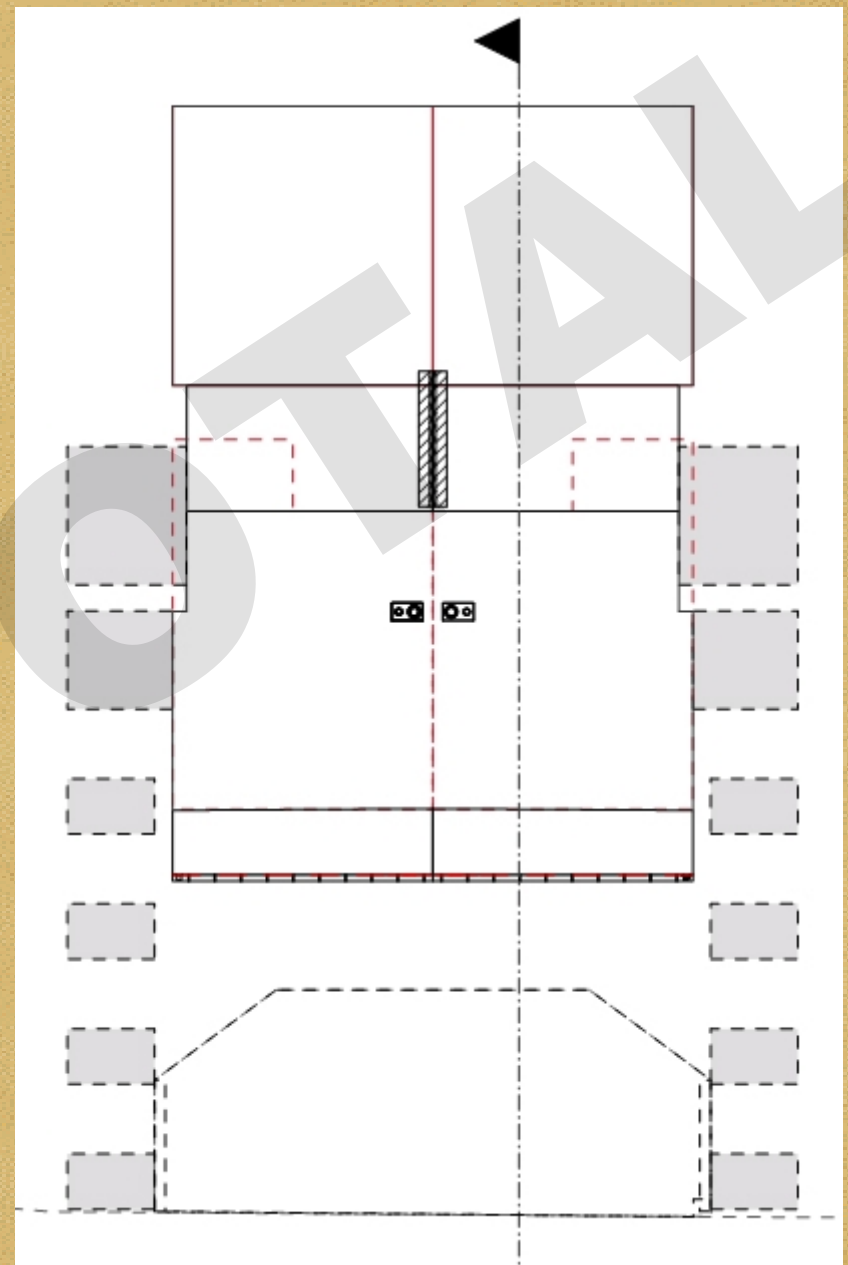
EG



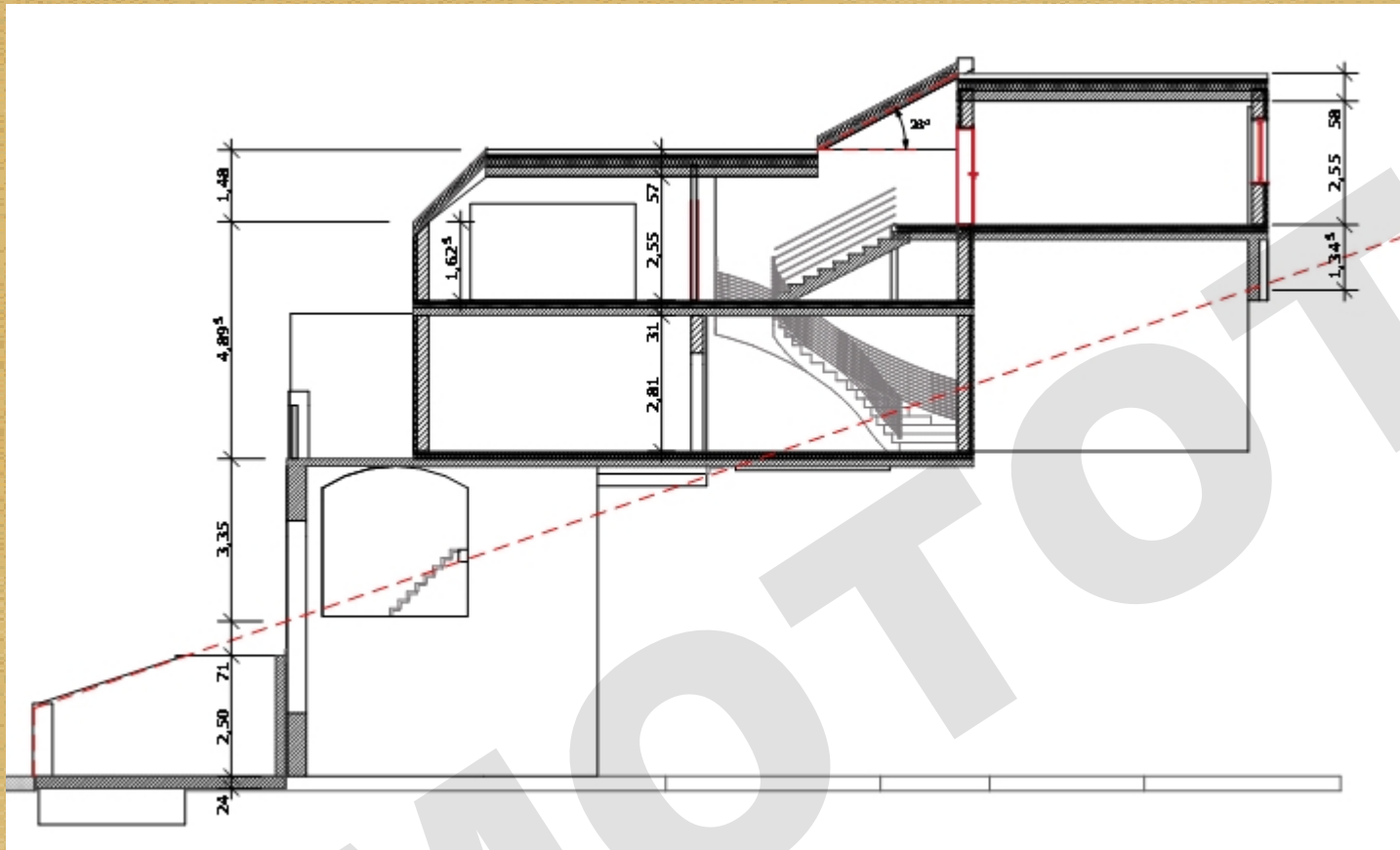
1. OG



2. OG



DD



Längsschnitt

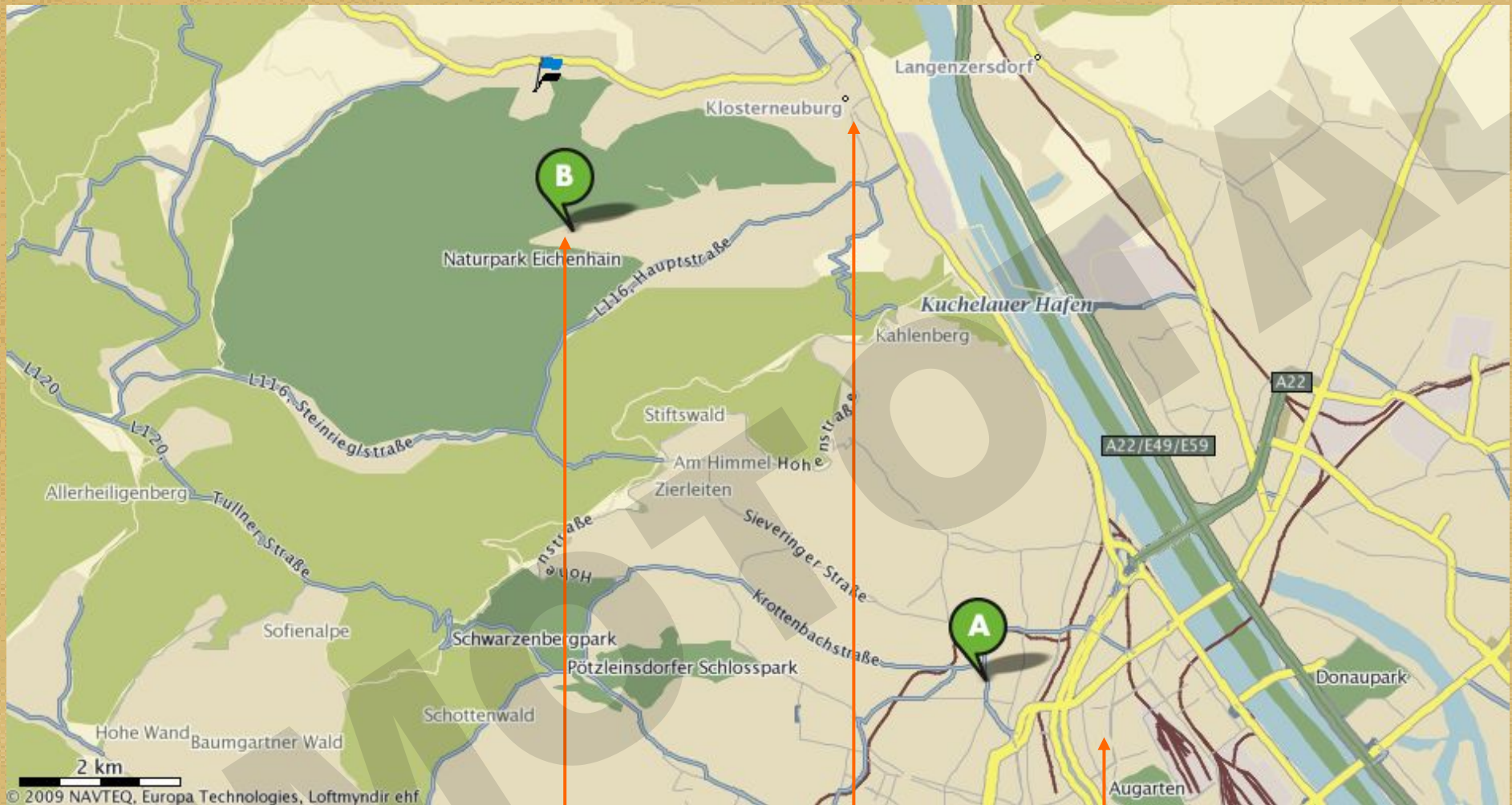
## Richtpreise Klosterneuburg Weidling

					A	B	C	D
Villenhälfte					Aussen fertig	Baumeisterfertig	Ausstattungsfertig	Schlüsselfertig
	Grundfläche	WNFL.	WFL.	Balkon			**	**
TOP 1	Gem. Geometer bzw. Katasterplan Ca. 594m <sup>2</sup>	147,54	134,20	13,34	449.500 €	*	*	*
						*	*	*
						*	*	*
TOP 2	Gem. Geometer bzw. Katasterplan Ca. 594m <sup>2</sup>	147,54	134,20	13,34	449.500 €	*	*	*
						*	*	*
						*	*	*
						*	*	*
						*	*	*

- A Haus außen fertig mit Außenputz, Versorgungsleitungen mit Straßenanschluss, Fenster, Haustür, Außenanlagen nicht inkludiert
- 
- B Wie A: zusätzlich mit gewünschten Innenwänden und kompletter Rohinstallation, jedoch ohne Schalter
- 
- C Wie B: jedoch zusätzlich belagsfertige Ausführung
- 
- D inkl. Bodenbeläge Parketten od. Fliesen, Sanitäreinrichtungen, Innentüren, Malerarbeiten, Einfriedung je nach Ausstattung Detailpreis auf Anfrage nach Abklärung
- 
- K Teil- oder Gesamtunterkellerung, Dichtbetonkeller sowie "Wohnkeller" möglich

\* Die Ausstattungsvarianten B,C,D und Keller bieten wir gerne detailliert nach einem persönlichen Planungs- und Ausstattungsgespräch an.  
 Planungsleistungen für Änderungen sind in C u.D kostenfrei inkludiert (technische und baubehördliche Machbarkeit vorausgesetzt)

\*\*



Weidling

Klosterneuburg

Wien